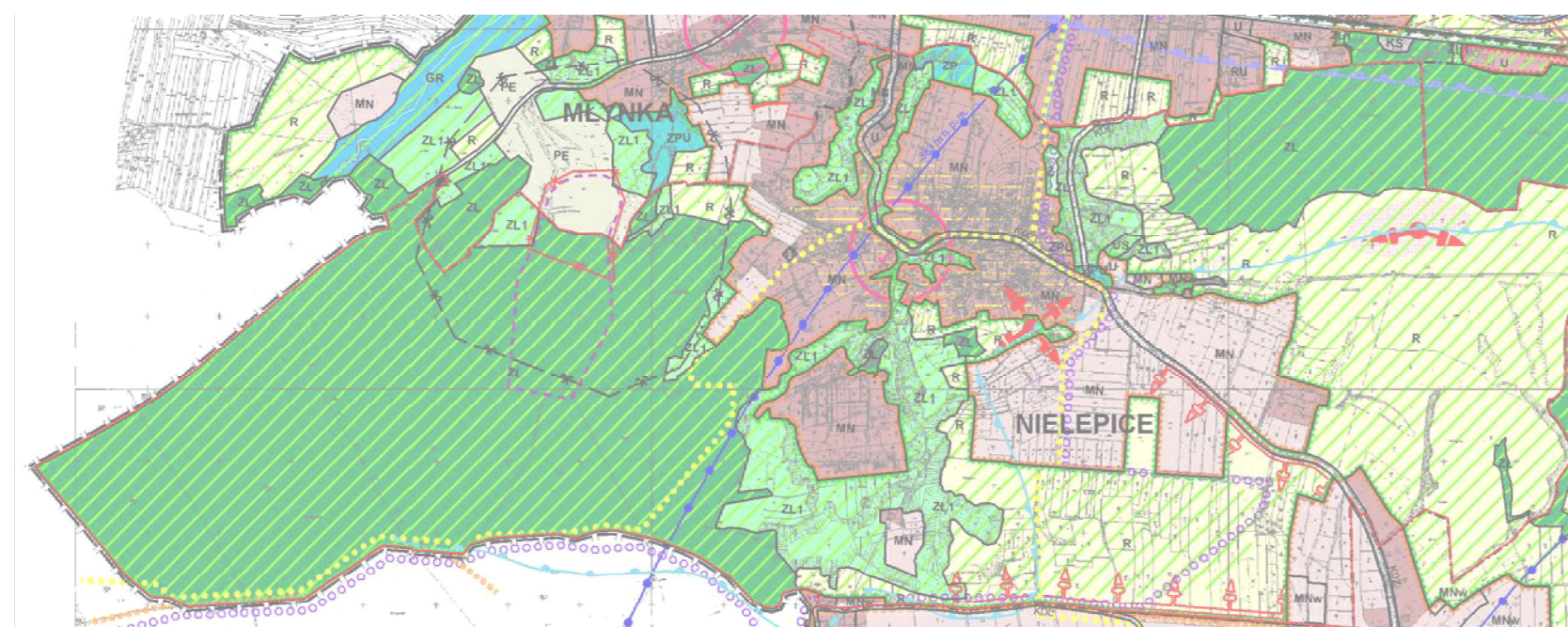


MIEJSCOWY PLAN ZAGOSPODAROWANIA PRZESTRZENNEGO SOŁECTWA NIELEPICE W GMINIE ZABIERZÓW ZAŁĄCZNIK NR 1

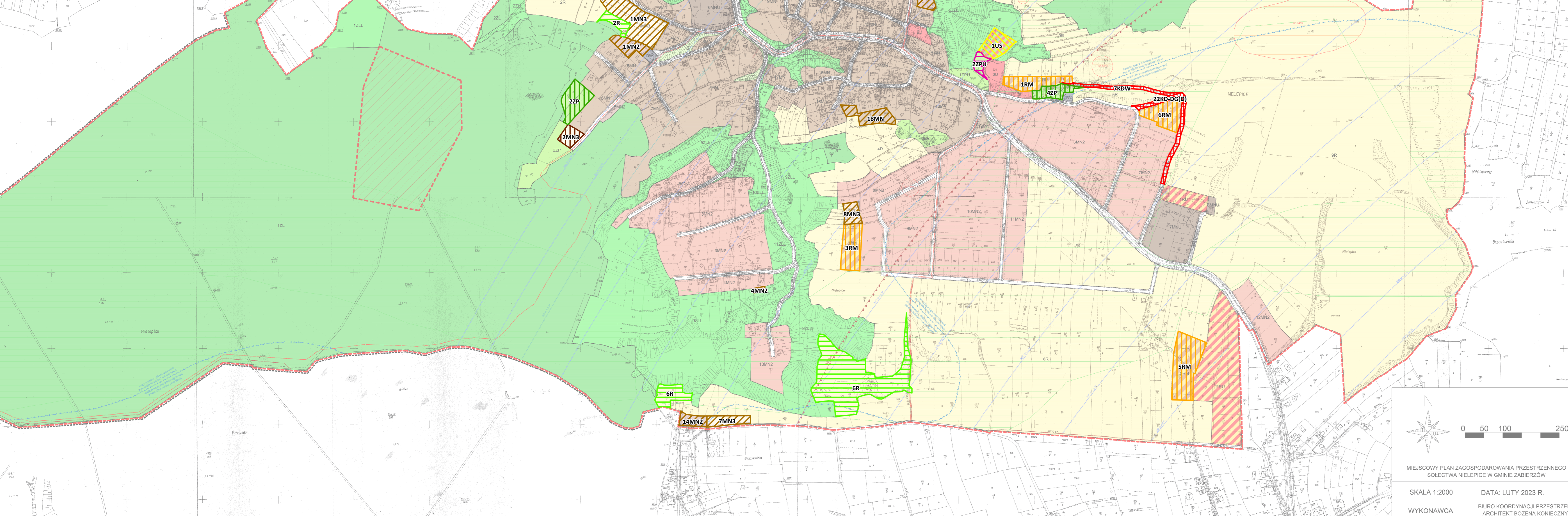
- LEGENDA USTALENIA RYSUNKU PLANU:**
- graniczność administracyjna gminy
 - graniczność obszaru objętego miejscowym planem zagospodarowania przestrzennego
 - linie rozgraniczające tereny o różnym przeznaczeniu lub tereny o różnych zasadach zagospodarowania
 - nieprzekraczalna linia zabudowy
- IZ.U.** symbole identyfikacyjne terenów zawierające:
- 1, 2 - numer porządkowy terenu o danym przeznaczeniu, wyróżniający ten teren spośród innych terenów
 - Z.U. - oznaczenie literowe określające rodzaj przeznaczenia terenu
- OBIEKTY I OBSZARY PODLEGAJĄCE OCHRONIE NA MOCY PRZEPISÓW ODREBNYCH LUB NA MOCY USTALEŃ MIEJSCOWEGO PLANU ZAGOSPODAROWANIA PRZESTRZENNEGO:**
- graniczność strefy ochrony pośredniej ujścia wody z rzeki Sanki
 - graniczność strefy ochrony pośredniej ujścia wody z rzeki Rudawy
 - aktywne osuwisko
 - zasieg powierzchni stożkowej lotniska Kraków-Balice od istniejącej drogi startowej
 - zasieg powierzchni stożkowej lotniska Kraków-Balice od nowej drogi startowej
 - obiekty wpisane do gminnej ewidencji zabytków, podlegające ochronie na mocy planu, wraz z numerem porządkowym opisującym obiekt
 - stanowiska archeologiczne
 - obszar występowania złoża kamieni drogowych i budowlanych "Nielepice" id 913
 - strefa ochronna terenu zamkniętego resortu obrony narodowej (3000m)



WYRYS Z RYSUNKU STUDIUM UWARUNKOWAŃ I KIERUNKÓW ZAGOSPODAROWANIA PRZESTRZENNEGO GMINY ZABIERZÓW Uchwała Nr L/488/10 Rady Gminy Zabierzów z dnia 16 lipca 2010r.

- LEGENDA DO STUDIUM:**
- ... (detailed list of symbols and colors for the study legend)

- RODZAJE PRZEZNACZENIA:**
- MN - tereny zabudowy mieszkaniowej jednorodzinnej
 - MN1 - tereny zabudowy mieszkaniowej jednorodzinnej
 - MN2 - tereny zabudowy mieszkaniowej jednorodzinnej
 - MN3 - tereny zabudowy mieszkaniowej jednorodzinnej
 - MN4 - tereny zabudowy mieszkaniowej jednorodzinnej oraz usług
 - MN2U - tereny zabudowy mieszkaniowej jednorodzinnej oraz usług
 - U - tereny zabudowy usługowej
 - US - tereny sportu i rekreacji
 - RM - tereny zabudowy zagrodowej
 - RU - tereny obsługi produkcji w gospodarstwach rolnych i hodowlanych
 - R - tereny rolnicze
 - ZPU - tereny zieleni urządzonej z usługami towarzyszącymi
 - ZP - tereny zieleni urządzonej
 - Z - tereny zieleni nieurządzonej
 - ZL - tereny lasów
 - ZL1 - tereny doleśnia
 - WZ - tereny urządzeń zaopatrzenia w wodę
 - in.ozn. - tereny dróg publicznych klasy zbiorczej (Z)
 - in.ozn. - tereny dróg publicznych klasy lokalnej (L)
 - in.ozn. - tereny dróg publicznych klasy dojazdowej (D)
 - in.ozn. - tereny dróg wewnętrznych
- OZNACZENIA INFORMACYJNE:**
- ... (detailed list of symbols for utility and infrastructure)
- Cały obszar planu zlokalizowany jest w korzytarzu kolejowym Centralnego Portu Komunikacyjnego
- Cały obszar planu zlokalizowany w Parku Krajobrazowym "Tenczyński Park Krajobrazowy" oraz na terenie odwodnienia należącego do Jednolitej Części Podziemnych (JCWPd) nr 131 i nr 147



MIJSCOWY PLAN ZAGOSPODAROWANIA PRZESTRZENNEGO SOŁECTWA NIELEPICE W GMINIE ZABIERZÓW

SKALA 1:2000 DATA: LUTY 2023 R.

WYKONAWCA: BIURO KOORDYNACJI PRZESTRZENI ARCHITEKT BOŻENA KONIECZNY

SKUTKI USTALEŃ MIEJSCOWEGO PLANU ZAGOSPODAROWANIA PRZESTRZENNEGO DLA SOŁECTWA NIELEPICE W GMINIE ZABIERZÓW

- MAŁO ZNAČĄCE DLA ŚRODOWISKA**
- Wprowadzenie terenów zabudowy mieszkaniowej jednorodzinnej (MN, MN1, MN2, MN3) i jednorodzinnej oraz usługowej (MN2U) na tereny biologicznie czynne, wskazane w obowiązującym MPZP jako tereny użytków rolnych (RP) i tereny lasów i zieleni ochronnej (ZL)
 - Zmiana przeznaczenia terenu wskazanego w obowiązującym MPZP jako teren zieleni urządzonej (parkowej) - ZP, na teren zabudowy mieszkaniowej jednorodzinnej (MN3)
 - Wprowadzenie przeznaczenia terenów zabudowy zagrodowej (RM) w ramach terenów wyznaczonych w obowiązującym MPZP jako tereny użytków rolnych (RP)
 - Wprowadzenie terenu sportu i rekreacji (US) w rejonie istniejącego boiska sportowego, w granicach terenu wskazanego w obowiązującym MPZP jako teren lasów i zieleni ochronnej (ZL)
 - Wyznaczenie terenów zieleni urządzonej (ZP) - w rejonie terenów wskazanych w obowiązującym MPZP jako teren lasów i zieleni ochronnej (ZL)
 - Zmiana przeznaczenia terenów wyznaczonych w obowiązującym MPZP jako teren lasów i zieleni ochronnej (ZL) w kierunku terenów rolniczych (R)
 - Zmiana przeznaczenia terenu wskazanego w obowiązującym MPZP jako teren usług o charakterze komercyjnym (UC) na teren zieleni urządzonej z usługami towarzyszącymi (ZPU)
 - Wyznaczenie terenów infrastruktury komunikacyjnej, w ramach terenów dróg publicznych klasy dojazdowej (KD-DG(D)) oraz terenu drogi wewnętrznej (KDW)

Rysunek planu w skali 1: 2000 pomniejszony do skali 1: 5000

Numer załącznika	1	Pracownia Analiz Środowiskowych Natalia Durka-Kamińska
Data	luty 2023 r.	Nazwa opracowania Prognoza oddziaływania na środowisko miejscowego planu zagospodarowania przestrzennego dla sołectwa Nielepice w Gminie Zabierzów
Skala	1: 5000	Tytuł Mapa prognozy oddziaływania na środowisko