



MIEJSCOWY PLAN ZAGOSPODAROWANIA PRZESTRZENNEGO SOŁECTWA MŁYNKA W GMINIE ZABIERZÓW

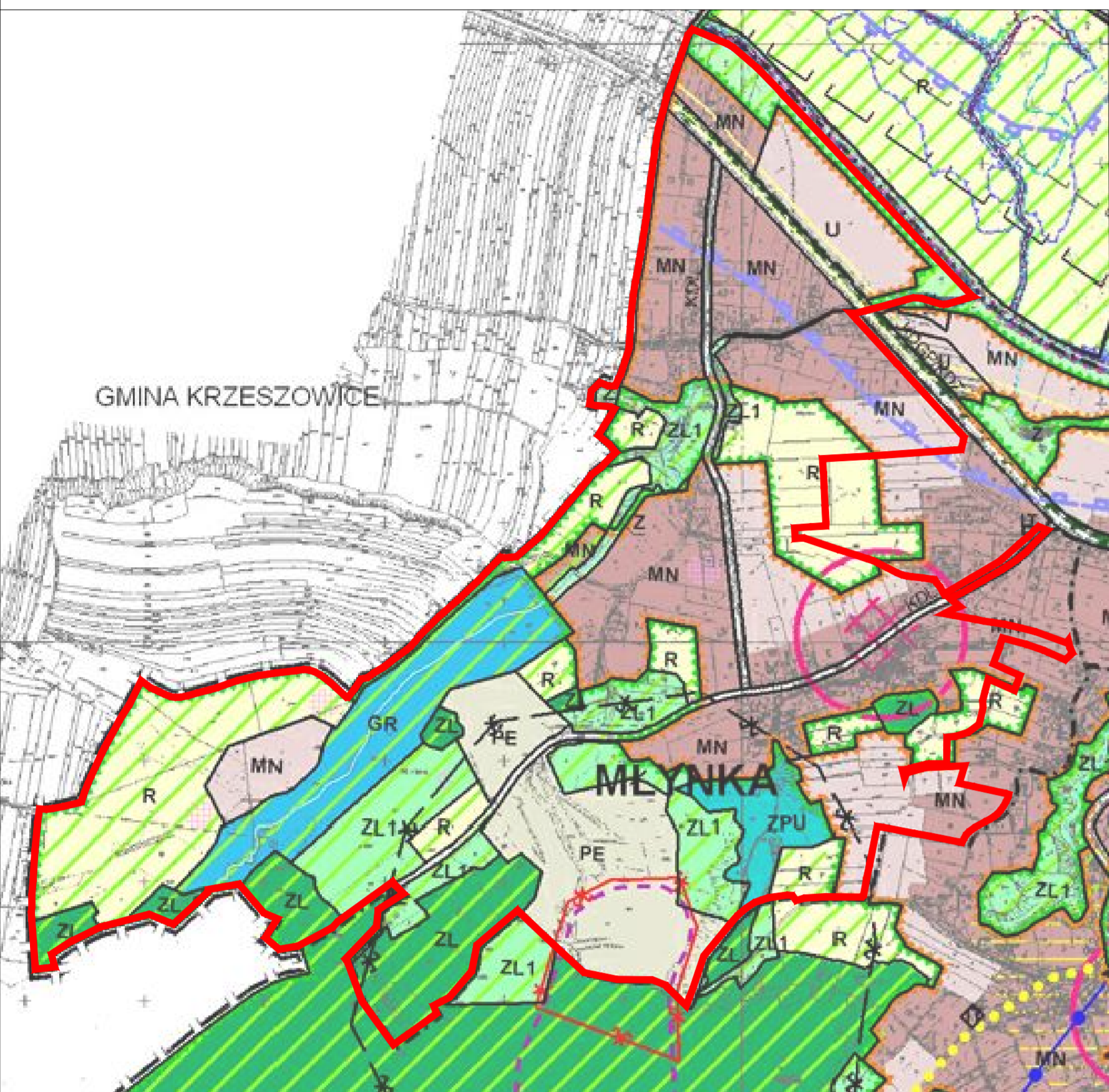
ZAŁĄCZNIK NR 1 DO UCHWAŁY NR RADY GMINY ZABIERZÓW Z DNIA.....



WYRYS Z RYSUNKU STUDIUM UWARUNKOWAŃ I KIERUNKÓW
ZAGOSPODAROWANIA PRZESTRZENNEGO GMINY ZABIERZÓW
Uchwała Nr L/488/10 Rady Gminy Zabierzów z dnia 16 lipca 2010r.

LEGENDA DO STUDIUM:

LEGENDA	
LEGENDA FORMALNA	
	granica administracyjna gminy
	granica obszaru objętego miejscowym planem zagospodarowania przestrzennego
	linie rozgraniczające tereny o różnym przeznaczeniu lub tereny o różnych zasadach zagospodarowania
	nieprzekraczalne linie zabudowy
	12.UU... symbole identyfikacyjne terenów zawierające: 1, 2... numer porządkowy terenu o danym przeznaczeniu, wyróżniający ten teren spośród innych terenów Z.U... oznaczenie literowe określające rodzaj przeznaczenia terenu
SYMBOLIKA FORMALNA W GMINIE	
	granica administracyjna gminy
	granica obszaru objętego miejscowym planem zagospodarowania przestrzennego
	linie rozgraniczające tereny o różnym przeznaczeniu lub tereny o różnych zasadach zagospodarowania
	nieprzekraczalne linie zabudowy
	12.UU... symbole identyfikacyjne terenów zawierające: 1, 2... numer porządkowy terenu o danym przeznaczeniu, wyróżniający ten teren spośród innych terenów Z.U... oznaczenie literowe określające rodzaj przeznaczenia terenu
SYMBOLIKA FORMALNA W GMINIE	
	granica administracyjna gminy
	granica obszaru objętego miejscowym planem zagospodarowania przestrzennego
	linie rozgraniczające tereny o różnym przeznaczeniu lub tereny o różnych zasadach zagospodarowania
	nieprzekraczalne linie zabudowy
	12.UU... symbole identyfikacyjne terenów zawierające: 1, 2... numer porządkowy terenu o danym przeznaczeniu, wyróżniający ten teren spośród innych terenów Z.U... oznaczenie literowe określające rodzaj przeznaczenia terenu
SYMBOLIKA FORMALNA W GMINIE	
	granica administracyjna gminy
	granica obszaru objętego miejscowym planem zagospodarowania przestrzennego
	linie rozgraniczające tereny o różnym przeznaczeniu lub tereny o różnych zasadach zagospodarowania
	nieprzekraczalne linie zabudowy
	12.UU... symbole identyfikacyjne terenów zawierające: 1, 2... numer porządkowy terenu o danym przeznaczeniu, wyróżniający ten teren spośród innych terenów Z.U... oznaczenie literowe określające rodzaj przeznaczenia terenu



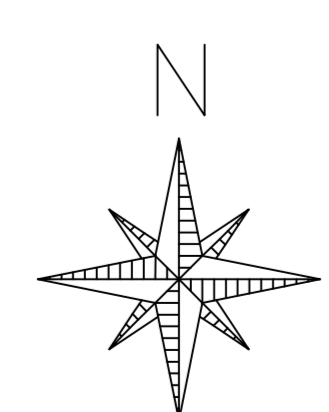
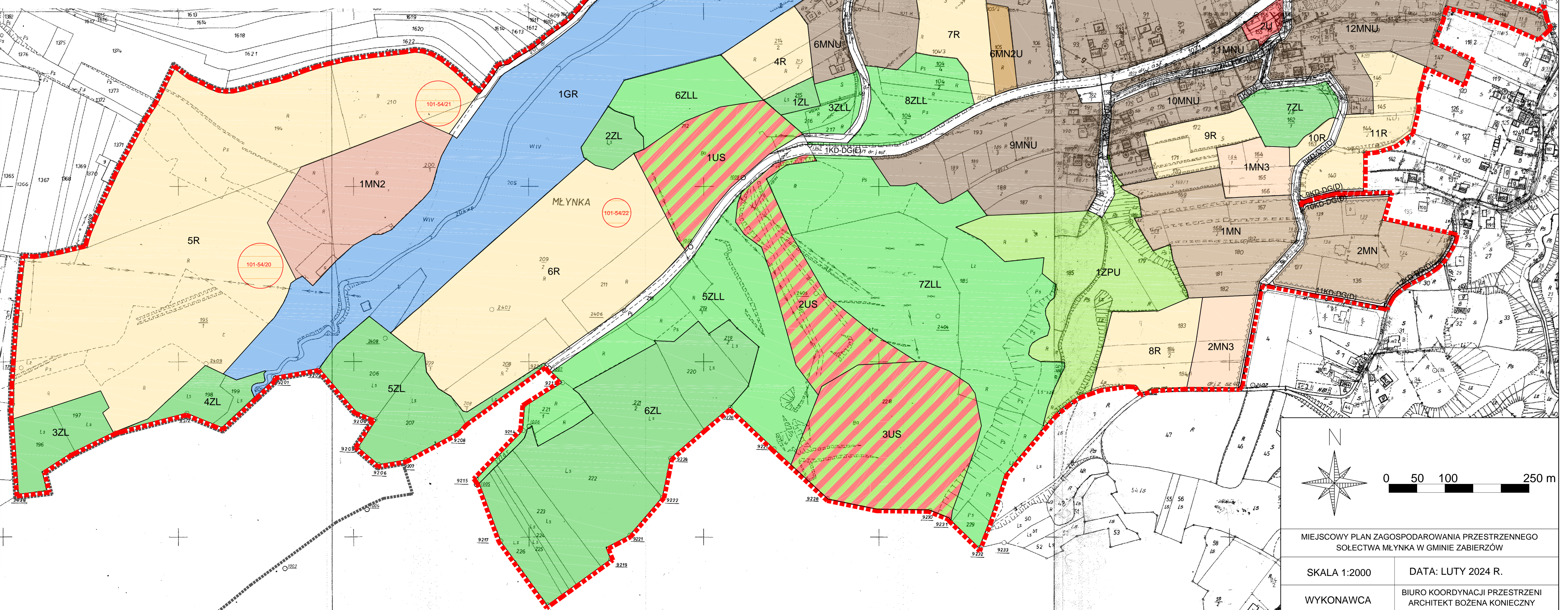
skala 1:20 000

LEGENDA:

	granica administracyjna gminy		tereny zabudowy usługowej
	granica obszaru objętego miejscowym planem zagospodarowania przestrzennego		tereny sportu i rekreacji
	linie rozgraniczające tereny o różnym przeznaczeniu lub tereny o różnych zasadach zagospodarowania		tereny hodowlanych gospodarstw rybnych
	nieprzekraczalne linie zabudowy		tereny zabudowy zagrodowej
	12.UU... symbole identyfikacyjne terenów zawierające: 1, 2... numer porządkowy terenu o danym przeznaczeniu, wyróżniający ten teren spośród innych terenów Z.U... oznaczenie literowe określające rodzaj przeznaczenia terenu		tereny rolnicze
OBIEKTY I OBSZARY PODLEGAJĄCE OCHRONIE NA MOCY PRZEPISÓW ODREBNYCH LUB NA MOCY USTALEŃ MIEJSCOWEGO PLANU ZAGOSPODAROWANIA PRZESTRZENNEGO			tereny zieleni urządzonej z usługami towarzyszącymi
	granica parku krajobrazowego "Tenczyński Park Krajobrazowy"		tereny zieleni nieurządzonej
	granica otuliny parku krajobrazowego "Tenczyński Park Krajobrazowy"		tereny lasów
	objekty wpisane do gminnej ewidencji zabytków, podlegające ochronie na mocy planu, wraz z numerem porządkowym opisującym obiekt		tereny doleśń
	stanowiska archeologiczne	TERENY KOMUNIKACJI:	
	strefa kontrolowana od gazociągu wysokiego ciśnienia		tereny dróg publicznych klasy głównej ruchu przyspieszonego (GP)
RODZAJE PRZEZNACZENIA:			tereny dróg publicznych klasy lokalnej (L)
	tereny zabudowy mieszkaniowej jednorodzinnej		tereny dróg publicznych klasy dojazdowej (D)
	tereny zabudowy mieszkaniowej jednorodzinnej		tereny dróg wewnętrznych
	tereny zabudowy mieszkaniowej jednorodzinnej	OZNACZENIA INFORMACYJNE:	
	tereny zabudowy mieszkaniowej jednorodzinnej oraz usług		przebieg sieci wodociągowej
	tereny zabudowy mieszkaniowej jednorodzinnej oraz usług		przebieg sieci kanalizacyjnej
	tereny zabudowy mieszkaniowej jednorodzinnej oraz usług		przebieg sieci gazowej wysokiego ciśnienia DN 250 2,5 MPa
			przebieg sieci gazowej
			przebieg sieci ciepłowniczej

przebieg sieci elektroenergetycznej
cały obszar planu zlokalizowany jest w korytarzu kolejowym Centralnego Portu Komunikacyjnego

Cały obszar planu zlokalizowany jest w strefie ochrony pośredniej ujęcia z rzeki Rudawy oraz na terenie odwadniania należącego do Jednostki Części Podziemnych (JCWPd) nr 150



0 50 100 250 m

MIEJSCOWY PLAN ZAGOSPODAROWANIA PRZESTRZENNEGO
SOŁECTWA MŁYNKA W GMINIE ZABIERZÓW
SKALA 1:2000 DATA: LUTY 2024 R.
WYKONAWCA BIURO KOORDYNACJI PRZESTRZENI
ARCHITEKT BOŻENA KONICZNY