

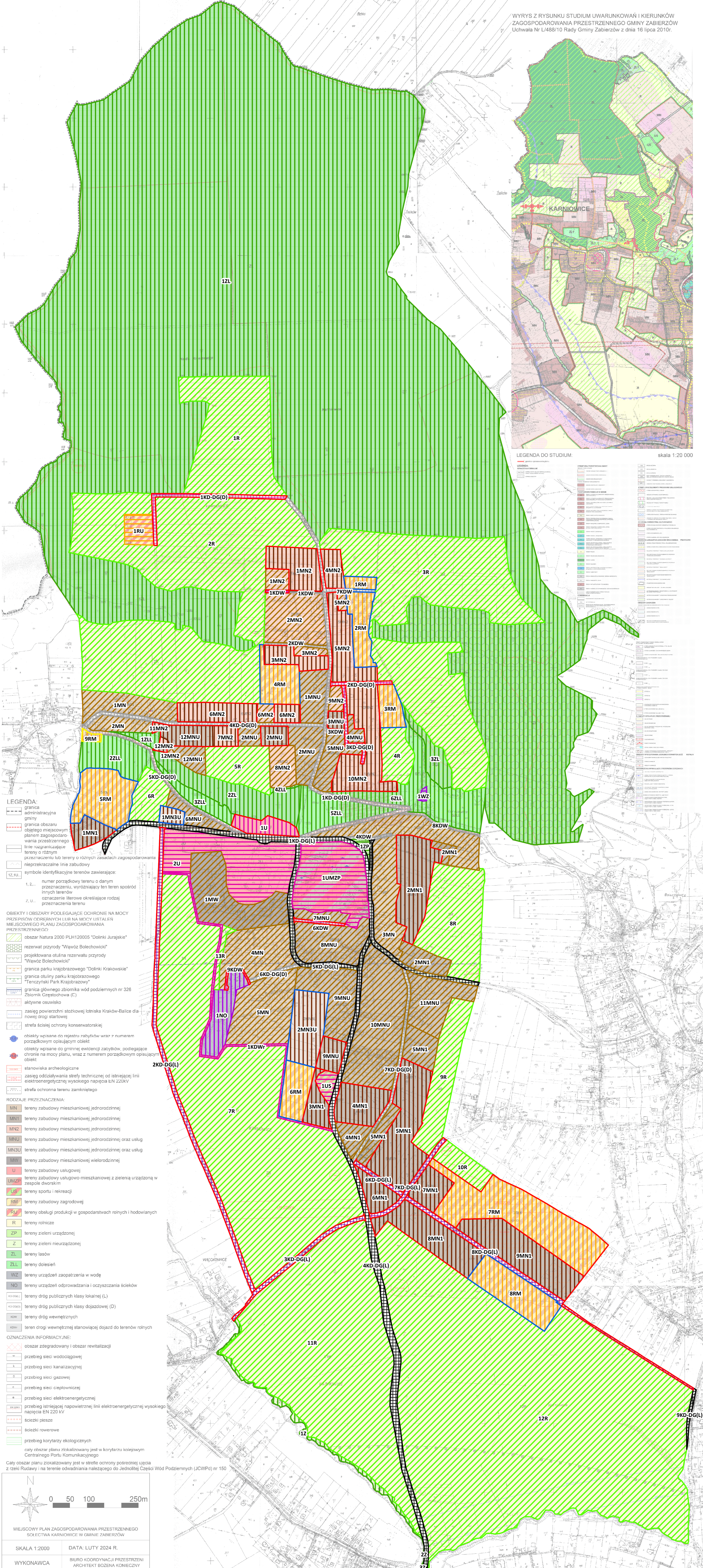


MIEJSKOWY PLAN ZAGOSPODAROWANIA PRZESTRZENNEGO

SOŁECTWA KARNIOWICE W GMINIE ZABIERZÓW
ZAŁĄCZNIK NR 1 DO UCHWAŁY NR.....RADY GMINY ZABIERZÓW Z DNIA.....



WYRYS Z RYSUNKU STUDIUM UWARUNKOWAŃ I KIERUNKÓW
ZAGOSPODAROWANIA PRZESTRZENNEGO GMINY ZABIERZÓW
Uchwała Nr L/488/10 Rady Gminy Zabierzów z dnia 16 lipca 2010r.



LEGENDA DO STUDIUM: skala 1:20 000

SKUTKI USTALEŃ MIEJSKOWEGO PLANU ZAGOSPODAROWANIA PRZESTRZENNEGO DLA SOŁECTWA KARNIOWICE W GMINIE ZABIERZÓW

POZYTYWNE DLA ŚRODOWISKA

- Zachowanie terenów biologicznie czynnych w postaci terenów lasów (ZL), terenów doleśń (ZLL) oraz terenów zieleni nieurządzonej (Z)
 - Zachowanie terenów zieleni urządzonej (ZP)
- ### MAŁO ZNACZĄCE DLA ŚRODOWISKA
- Zachowanie w dotychczasowym użytkowaniu terenów rolniczych (R)
 - Utrzymanie w dotychczasowym zagospodarowaniu terenu obsługi produkcji w gospodarstwach rolnych i hodowlanych (RU) i terenu zabudowy zagrodowej (RM)
 - Wprowadzenie terenów zabudowy zagrodowej (RM), na obszary biologicznie czynne o charakterze użytków rolnych
 - Utrzymanie terenów zabudowy mieszkaniowej jednorodzinnej (MN, MN1, MN2), terenów zabudowy mieszkaniowej wielorodzinnej (MW) oraz terenów zabudowy mieszkaniowej jednorodzinnej oraz usług (MNU) w dotychczasowym zagospodarowaniu
 - Wprowadzenie terenów zabudowy mieszkaniowej jednorodzinnej (MN1, MN2) oraz terenów zabudowy mieszkaniowej jednorodzinnej oraz usług (MNU, MN3U) na obszary biologicznie czynne
 - Utrzymanie terenów o funkcji usługowej (U, UMZP) oraz terenów sportu i rekreacji (US) w dotychczasowym zagospodarowaniu
 - Wprowadzenie terenu zabudowy usługowej (U) na powierzchni biologicznie czynne
 - Utrzymanie w stanie istniejącym terenu urządzeń zaopatrzenia w wodę (WZ)
 - Utrzymanie terenu urządzeń przesyłania i oczyszczania ścieków (NO)
 - Utrzymanie terenów dróg publicznych klasy lokalnej (KD-DG(L))
 - Wprowadzenie terenów dróg publicznych klasy lokalnej (KD-DG(L)) na tereny biologicznie czynne
 - Utrzymanie dróg publicznych klasy dojazdowej (KD-DG(D)) i terenów dróg wewnętrznych (KDW)
 - Wprowadzenie terenów dróg publicznych klasy dojazdowej (KD-DG(D)) i terenów dróg wewnętrznych (KDW i KDWr)

PRZYROSŁ TERENÓW ZAGOSPODAROWANYCH

- Powierzchnie stanowiące obszary biologicznie czynne, wskazane do rozwoju zainwestowania w obowiązującym MPZP, nieskonsumowane
- Powierzchnie wskazane do rozwoju zainwestowania, stanowiące przyrost z tytułu ocenianego projektu MPZP - nie wskazane pod zainwestowanie w MPZP obowiązującym - obecnie obejmują powierzchnie biologicznie czynne
- Powierzchnie wskazane do rozwoju zainwestowania, stanowiące przyrost z tytułu ocenianego projektu MPZP - obecnie obejmują powierzchnie już zagospodarowane

LEGENDA
--- granica administracyjna gminy
--- granica obszaru objętego miejscowym planem zagospodarowania przestrzennego
--- linie rozgraniczające tereny o różnym przeznaczeniu lub tereny o różnych sposobach zagospodarowania
--- nieprzekraczające linii zabudowy

SYMBOLY IDENTYFIKACYJNE TERENÓW ZAWIERAJĄCE:
1. numer porządkowy terenu o danym przeznaczeniu, wyróżniający ten teren spośród innych terenów
2. litery, oznaczające rodzaj przeznaczenia terenu

OBIEKTY I OBSZARY PODLEGAJĄCE OCHRONIE NA MOCY PRZEPISÓW FORMALNYCH I LUB NA MOCY USTALEŃ MIEJSKOWEGO PLANU ZAGOSPODAROWANIA PRZESTRZENNEGO:

- obszar Natura 2000 PLH120005 "Dolina Jurajska"
- rezerwat przyrody "Wąwóz Bolechowicki"
- projektowana otulina rezerwat przyrody "Wąwóz Bolechowicki"
- granica parku krajobrazowego "Dolina Krakowskie"
- granica otuliny parku krajobrazowego "Tenczyński Park Krajobrazowy"
- granica głównego zbiornika wód podziemnych nr 326 Zasada Częstochowska (CZ)
- aktywne osuwisko
- zakreślone powierzchnie stokowe składowiska Kraków-Balice dla nowej drogi startowej
- strefa ściekowej konserwatorskiej

OBIEKTY WPISANE DO REJESTRU ZABYTKÓW wraz z numerem porządkowym opisującym obiekt

- obiekty wpisane do gminnej ewidencji zabytków, podlegające ochronie na mocy planu, wraz z numerem porządkowym opisującym obiekt
- stanowiska archeologiczne
- zakreślone obszary sztywności technicznej od istniejącej linii elektroenergetycznej wysokiego napięcia EN 220 kV
- strefa ochronna terenu zamkniętego

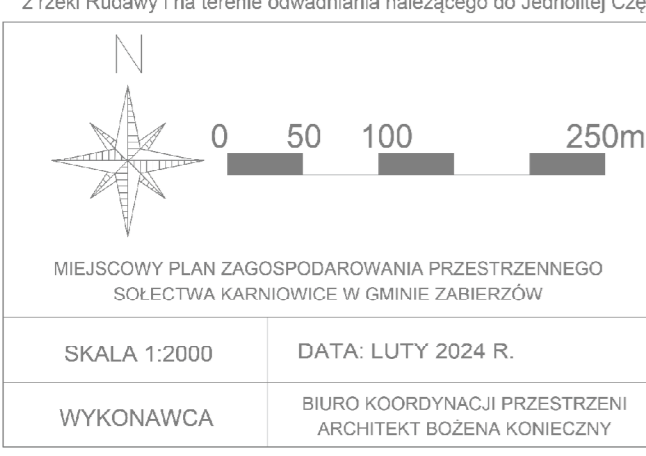
RODZAJE PRZEZNACZENIA:

- MN tereny zabudowy mieszkaniowej jednorodzinnej
- MN1 tereny zabudowy mieszkaniowej jednorodzinnej
- MN2 tereny zabudowy mieszkaniowej jednorodzinnej
- MNU tereny zabudowy mieszkaniowej jednorodzinnej oraz usług
- MNU1 tereny zabudowy mieszkaniowej jednorodzinnej oraz usług
- MNU2 tereny zabudowy mieszkaniowej jednorodzinnej oraz usług
- MNU3 tereny zabudowy mieszkaniowej jednorodzinnej oraz usług
- MW tereny zabudowy mieszkaniowej wielorodzinnej
- U tereny zabudowy usługowej
- UMZP tereny zabudowy usługowo-mieszaniowej z zielenią urządzonej w zasobie doleśń
- US tereny sportu i rekreacji
- RM tereny zabudowy zagrodowej
- RU tereny obsługi produkcji w gospodarstwach rolnych i hodowlanych
- R tereny rolnicze
- Z tereny zieleni urządzonej
- ZP tereny zieleni nieurządzonej
- ZL tereny lasów
- ZLL tereny doleśń
- WZ tereny urządzeń zaopatrzenia w wodę
- NO tereny urządzeń odprowadzania i oczyszczania ścieków
- KD tereny dróg publicznych klasy lokalnej (L)
- KD(D) tereny dróg publicznych klasy dojazdowej (D)
- KDW tereny dróg wewnętrznych
- KDWr tereny dróg wewnętrznych stanowiącej dojazd do terenów rolnych

OZNACZENIA INFORMACYJNE:

- obszar zdegradowany i obszar rewitalizacji
- przebieg sieci wodociągowej
- przebieg sieci kanalizacyjnej
- przebieg sieci gazowej
- przebieg sieci ciepłowniczej
- przebieg sieci elektroenergetycznej
- przebieg istniejącej napowietrznej linii elektroenergetycznej wysokiego napięcia EN 220 kV
- ścieżki piesze
- ścieżki rowerowe
- przebieg korytarzy ekologicznych

C cały obszar planu zlokalizowany jest w strefie ochrony powietrznej ujęta z rzeki Rudawy i na terenie odwadniania należącego do Jednostki Ciepł. Wód Podziemnych (JCWP) nr 150



Rysunek planu w skali 1:2000 pomniejszony do skali 1:5000

Numer załącznika	1	Pracownia Analiz Środowiskowych Natalia Durka-Kamińska
Data	luty 2024 r.	Prognoza oddziaływania na środowisko miejscowego planu zagospodarowania przestrzennego dla sołectwa Karniowice w Gminie Zabierzów
Skala	1:5 000	Tytuł Mapa prognozy oddziaływania na środowisko