

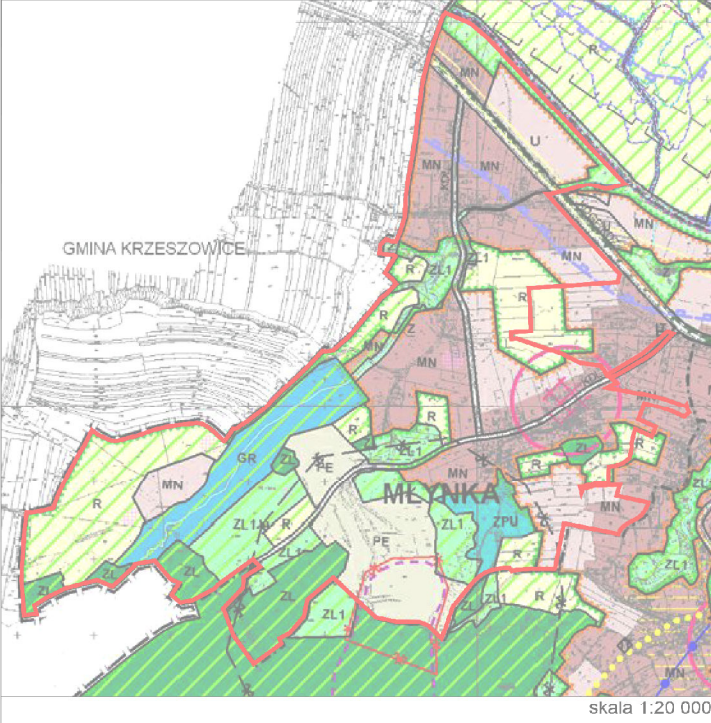


# MIEJSCOWY PLAN ZAGOSPODAROWANIA PRZESTRZENNEGO SOŁECTWA MŁYNKA W GMINIE ZABIERZÓW

ZAŁĄCZNIK NR 1 DO UCHWAŁY NR ..... RADY GMINY ZABIERZÓW Z DNIA.....

WYRYS Z RYSUNKU STUDIUM UWARUNKOWAŃ I KIERUNKÓW ZAGOSPODAROWANIA PRZESTRZENNEGO GMINY ZABIERZÓW Uchwała Nr L/488/10 Rady Gminy Zabierzów z dnia 16 lipca 2010r.

LEGENDA DO STUDIUM:



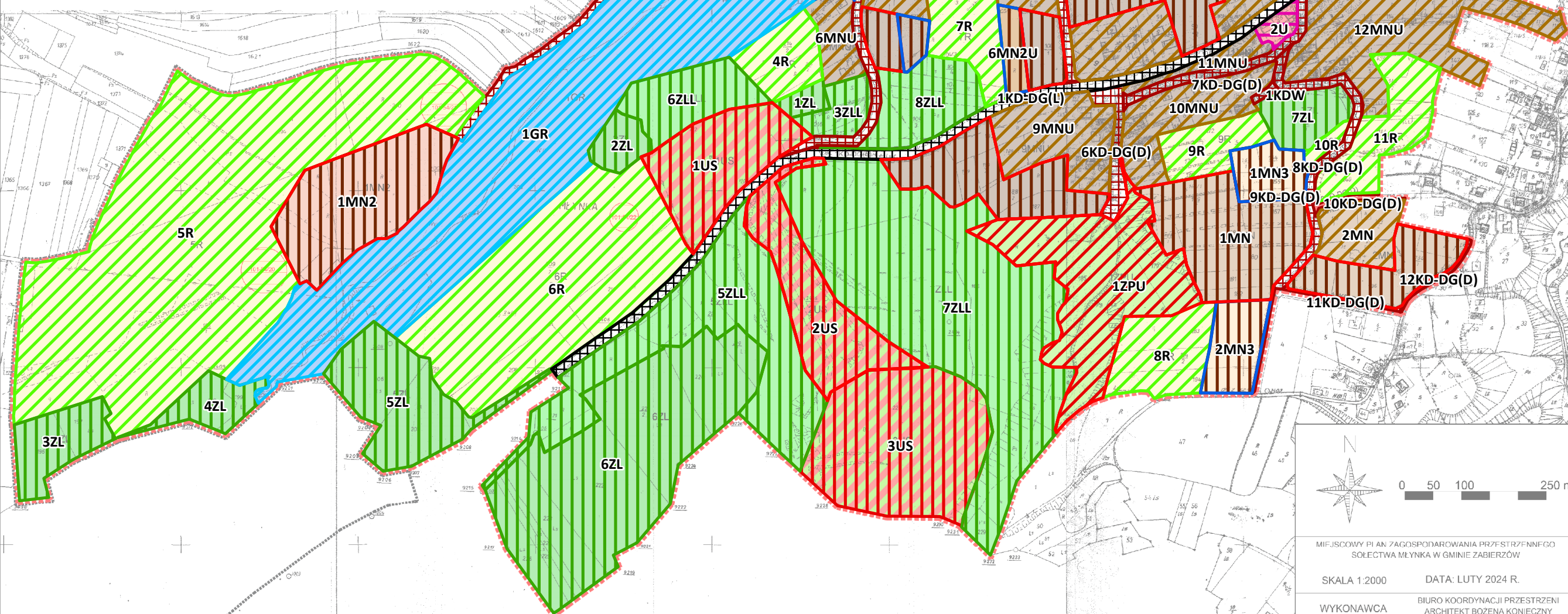
skala 1:20 000

LEGENDA DO STUDIUM:

	granicz administracyjna gminy		U tereny zabudowy usługowej
	granicz obszaru i obiektu miejscowego planu zagospodarowania przestrzennego		US tereny sportu i rekreacji
	linie rozgraniczające tereny o różnym przeznaczeniu lub tereny o różnych zasadach zagospodarowania		GR tereny hodowlanych gospodarstw rybnych
	nieprzerwalna linie zabudowy		R tereny rolnicze
	symbole identyfikacyjne terenów zawierające: 1, 2, numer porządkowy terenu o danym przeznaczeniu, wyróżniający ten teren spośród innych terenów Z, U, oznaczenie literowe orientujące roczną przeznaczenia terenu		ZPU tereny zieleni urządzonej z usługami towarzyszącymi
	granicz parku krajobrazowego "Tenczyński Park Krajobrazowy"		Z tereny łąk nieurządzonej
	granicz otuliny parku krajobrazowego "Tenczyński Park Krajobrazowy"		ZL tereny lasów
	obiekty wpisane do gminnej ewidencji zabytków, podlegające ochronie na mocy planu, wraz z numerem porządkowym opisanym obiektem		ZLU tereny doleśni
	stanowiska archeologiczne		GP tereny dróg publicznych klasy głównej ruchu przyspieszonego (GP)
	strefe kontrolowane od gazociągów wysokiego ciśnienia		L tereny dróg publicznych klasy lokalnej (L)
	RODZAJE PRZEZNACZENIA: MN tereny zabudowy mieszkaniowej jednorodzinnej		LD tereny dróg publicznych klasy dojazdowej (LD)
	MN2 tereny zabudowy mieszkaniowej jednorodzinnej		LD tereny dróg publicznych klasy dojazdowej (LD)
	MN3 tereny zabudowy mieszkaniowej jednorodzinnej		G tereny dróg publicznych klasy dojazdowej (D)
	MNU tereny zabudowy mieszkaniowej jednorodzinnej oraz usług		G tereny dróg publicznych klasy dojazdowej (D)
	MNU2 tereny zabudowy mieszkaniowej jednorodzinnej oraz usług		G tereny dróg publicznych klasy dojazdowej (D)
	MNU3 tereny zabudowy mieszkaniowej jednorodzinnej oraz usług		G tereny dróg publicznych klasy dojazdowej (D)
	MNU2U tereny zabudowy mieszkaniowej jednorodzinnej oraz usług		G tereny dróg publicznych klasy dojazdowej (D)
	MNU3U tereny zabudowy mieszkaniowej jednorodzinnej oraz usług		G tereny dróg publicznych klasy dojazdowej (D)

LEGENDA:

	granicz administracyjna gminy		U tereny zabudowy usługowej
	granicz obszaru i obiektu miejscowego planu zagospodarowania przestrzennego		US tereny sportu i rekreacji
	linie rozgraniczające tereny o różnym przeznaczeniu lub tereny o różnych zasadach zagospodarowania		GR tereny hodowlanych gospodarstw rybnych
	nieprzerwalna linie zabudowy		R tereny rolnicze
	symbole identyfikacyjne terenów zawierające: 1, 2, numer porządkowy terenu o danym przeznaczeniu, wyróżniający ten teren spośród innych terenów Z, U, oznaczenie literowe orientujące roczną przeznaczenia terenu		ZPU tereny zieleni urządzonej z usługami towarzyszącymi
	granicz parku krajobrazowego "Tenczyński Park Krajobrazowy"		Z tereny łąk nieurządzonej
	granicz otuliny parku krajobrazowego "Tenczyński Park Krajobrazowy"		ZL tereny lasów
	obiekty wpisane do gminnej ewidencji zabytków, podlegające ochronie na mocy planu, wraz z numerem porządkowym opisanym obiektem		ZLU tereny doleśni
	stanowiska archeologiczne		GP tereny dróg publicznych klasy głównej ruchu przyspieszonego (GP)
	strefe kontrolowane od gazociągów wysokiego ciśnienia		L tereny dróg publicznych klasy lokalnej (L)
	RODZAJE PRZEZNACZENIA: MN tereny zabudowy mieszkaniowej jednorodzinnej		LD tereny dróg publicznych klasy dojazdowej (LD)
	MN2 tereny zabudowy mieszkaniowej jednorodzinnej		LD tereny dróg publicznych klasy dojazdowej (LD)
	MN3 tereny zabudowy mieszkaniowej jednorodzinnej		G tereny dróg publicznych klasy dojazdowej (D)
	MNU tereny zabudowy mieszkaniowej jednorodzinnej oraz usług		G tereny dróg publicznych klasy dojazdowej (D)
	MNU2 tereny zabudowy mieszkaniowej jednorodzinnej oraz usług		G tereny dróg publicznych klasy dojazdowej (D)
	MNU3 tereny zabudowy mieszkaniowej jednorodzinnej oraz usług		G tereny dróg publicznych klasy dojazdowej (D)
	MNU2U tereny zabudowy mieszkaniowej jednorodzinnej oraz usług		G tereny dróg publicznych klasy dojazdowej (D)
	MNU3U tereny zabudowy mieszkaniowej jednorodzinnej oraz usług		G tereny dróg publicznych klasy dojazdowej (D)



0 50 100 250 m

MIEJSCOWY PLAN ZAGOSPODAROWANIA PRZESTRZENNEGO SOŁECTWA MŁYNKA W GMINIE ZABIERZÓW

SKALA 1:2000 DATA: LUTY 2024 R.

WYKONAWCA: BIURO KOORDYNACJI PRZESTRZENI ARCHITEKT BOŻENA KONIECZNY

## SKUTKI USTALEŃ MIEJSCOWEGO PLANU ZAGOSPODAROWANIA PRZESTRZENNEGO DLA SOŁECTWA MŁYNKA W GMINIE ZABIERZÓW

### POZYTYWNE DLA ŚRODOWISKA

Zachowanie terenów biologicznie czynnych w postaci terenów lasów (ZL), terenów doleśni (ZLU) oraz terenów zieleni nieurządzonej (Z)

### MAŁO ZNACZĄCE DLA ŚRODOWISKA

Zachowanie w dotychczasowym użytkowaniu terenów rolniczych (R)

Wprowadzenie terenów zabudowy zagrodowej (RM), na obszary biologicznie czynne o charakterze użytków rolnych

Wprowadzenie terenów zabudowy zagrodowej (RM) na obszary wskazane w obowiązującym MPZP jako tereny lasów i zieleni ochronnej, obecnie zainwestowane

Utrzymanie w dotychczasowym zagospodarowaniu terenu hodowlanych gospodarstw rybnych (GR)

Utrzymanie terenów zabudowy mieszkaniowej jednorodzinnej (MN) oraz terenów zabudowy mieszkaniowej jednorodzinnej oraz usług (MNU) w dotychczasowym zagospodarowaniu

Wprowadzenie terenów zabudowy mieszkaniowej jednorodzinnej (MN, MN2, MN3) oraz terenów zabudowy mieszkaniowej jednorodzinnej oraz usług (MNU, MN2U, MN3U) na obszary biologicznie czynne

Utrzymanie w dotychczasowym zagospodarowaniu terenu zabudowy usługowej (2U)

Wprowadzenie terenu zabudowy usługowej (1U) w rejonie powierzchni biologicznie czynnych

Wprowadzenie terenów sportu i rekreacji (US) na obszary biologicznie czynne, w części zadrzewione, w tym w rejonie dawnego kamieniołomu

Wprowadzenie terenu zieleni urządzonej z usługami towarzyszącymi (1ZPU) w rejonie powierzchni biologicznie czynnych

Utrzymanie w dotychczasowym zagospodarowaniu terenu eksploatacji powierzchniowej złóż surowców skalnych (PE)

Utrzymanie terenu drogi publicznej klasy głównej ruchu przyspieszonego (KD-DK(GP)) oraz klasy lokalnej (KD-DG(L)) w dotychczasowym zagospodarowaniu

Utrzymanie w dotychczasowym zagospodarowaniu terenów dróg publicznych klasy dojazdowej (KD-DG(D)) i terenów dróg wewnętrznych (KDW)

### PRZYRÓST TERENÓW ZAGOSPODAROWANYCH

Powierzchnie stanowiące obszary biologicznie czynne, wskazane do rozwoju zainwestowania w obowiązującym MPZP, nieskonsumowane

Powierzchnie wskazane do rozwoju zainwestowania, stanowiące przyrost z tytułu ocenianego projektu MPZP - nie wskazane pod zainwestowanie w MPZP obowiązującym - obecnie obejmują powierzchnie biologicznie czynne

Powierzchnie wskazane do rozwoju zainwestowania, stanowiące przyrost z tytułu ocenianego projektu MPZP - obecnie obejmują powierzchnie już zagospodarowane

Rysunek planu w skali 1: 2000 pomniejszony do skali 1: 5000

Numer załącznika	1	Pracownia Analiz Środowiskowych Natalia Durka-Kamińska
Data	luty 2024 r.	Nazwa opracowania Prognoza oddziaływania na środowisko miejscowego planu zagospodarowania przestrzennego dla sołectwa Młynka w Gminie Zabierzów
Skala	1: 5 000	Tytuł Mapa prognozy oddziaływania na środowisko