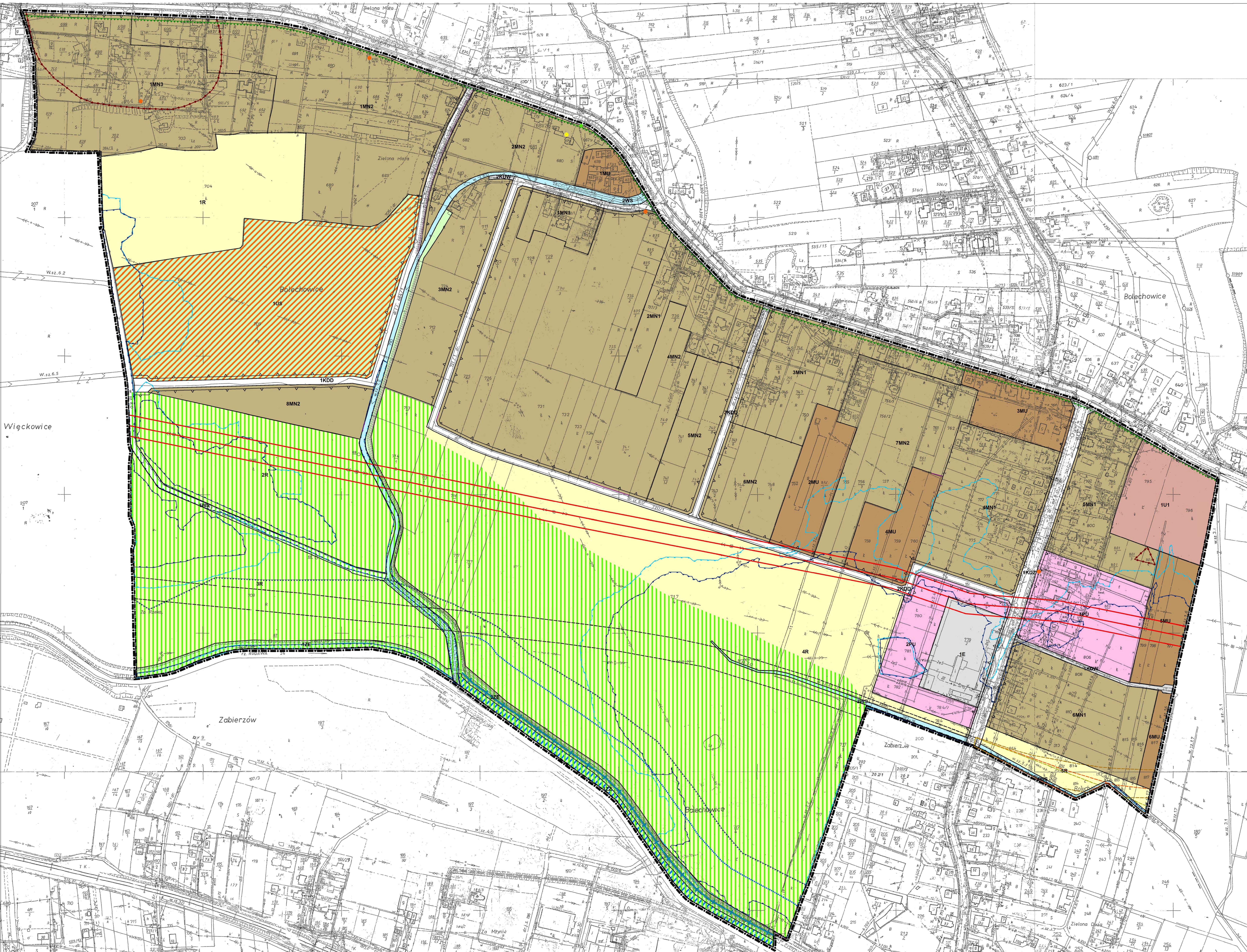


**MIJSCOWY PLAN ZAGOSPODAROWANIA PRZESTRZENNEGO
SOŁECTWA BOLECHOWICE-W CZĘŚCI OBEJMUJĄCEJ
TERENY OD POŁUDNIOWEJ KRAWĘDZI DRUGI
POWIATOWEJ NR 2128 K W KIERUNKU POŁUDNIOWYM**

RYSUNEK PLANU
ZAŁĄCZNIK NR 1 DO UCHWAŁY NR
RADY GMINY ZABIERZÓW Z DNIA
SKALA 1:2000

0 25 50 100



Ustalenia

- granica obszaru objętego planem
 - linie rozgraniczające tereny o różnym przeznaczeniu lub różnych zasadach zagospodarowania, wraz z symbolami identyfikacyjnymi
 - nieprzekraczalne linie zabudowy
 - 1-6 MN1 - Tereny zabudowy mieszkaniowej jednorodzinnej z usługami
 - 1-8 MN2 - Tereny zabudowy mieszkaniowej jednorodzinnej
 - 1MN3 - Tereny zabudowy mieszkaniowej jednorodzinnej
 - 1-6MU - Tereny zabudowy mieszkaniowo-usługowej
 - 1U1 - Tereny zabudowy usługowej
 - 1US - Tereny sportu i rekreacji oraz usług publicznych
 - 1-2PU - Tereny produkcji i usług
 - 1-5R - Tereny rolnicze
 - 1-2ZE - Tereny zieleni o funkcjach ekologicznych
 - 1ZZ - Tereny zieleni w zasięgu obszarów szczególnego zagrożenia powodzią
 - 1-4WS - Tereny wód powierzchniowych śródlądowych
 - 1KDD - Tereny dróg publicznych
 - 1-3KDD - Tereny dróg publicznych
 - 1-2KDW - Tereny dróg wewnętrznych
 - 1E - Tereny infrastruktury technicznej
 - obiekty zabytkowe wpisane do ewidencji zabytków dla których ustanawia się ochronę
 - granice strefy ochrony archeologicznej
 - zasięg strefy ochrony szczególnych wartości przyrodniczych i krajoznawczych
 - zasięg obszarów szczególnego zagrożenia powodzią między linią brzegu a wałem przeciwpowodziowym
 - zasięg obszarów zagrożonych zalaniem wodą Q1%
 - zasięg obszarów zagrożonych zalaniem wodą Q0,1%
 - zasięg strefy technicznej linii elektroenergetycznej wysokiego napięcia 110 kV
- Elementy wynikające z innych aktów prawnych
- granice Tenczyńskiego Parku Krajoznawczego
 - obszar objęty zakazem budowy nowych obiektów budowlanych w granicach Tenczyńskiego Parku Krajoznawczego
 - pomnik przyrody
 - zasięg 50 m od stopy wału przeciwpowodziowego
 - cały obszar planu położony jest w zasięgu powierzchni ograniczającej wysokość zabudowy i obiektów naturalnych w rejonie lotniska Kraków - Balice - powierzchnia składowa
 - cały obszar planu położony jest w zasięgu Głównego Zbiornika Wód Podziemnych (GZWP-326 Krzeszowice - Pilica)
 - cały obszar planu położony jest w zasięgu strefy ochrony dla ujęcia wody powierzchniowej z rzeki Rudawy w zakresie terenu ochrony pośredniej
- Elementy informacyjne
- granica sołectw
 - wał przeciwpowodziowy
 - Przebieg drogi - obwodnicy Zabierzowa wg materiałów do decyzji o zezwoleniu na inwestycje drogowej
 - wariant wspólny
 - wariant 1 - W1
 - wariant 2 - W2
 - wariant 3 - W3
 - istniejące linie napowietrzne elektroenergetyczne wysokiego napięcia 110 kV
 - stacje transformatorowe
 - szlaki piesze
 - szlaki rowerowe

