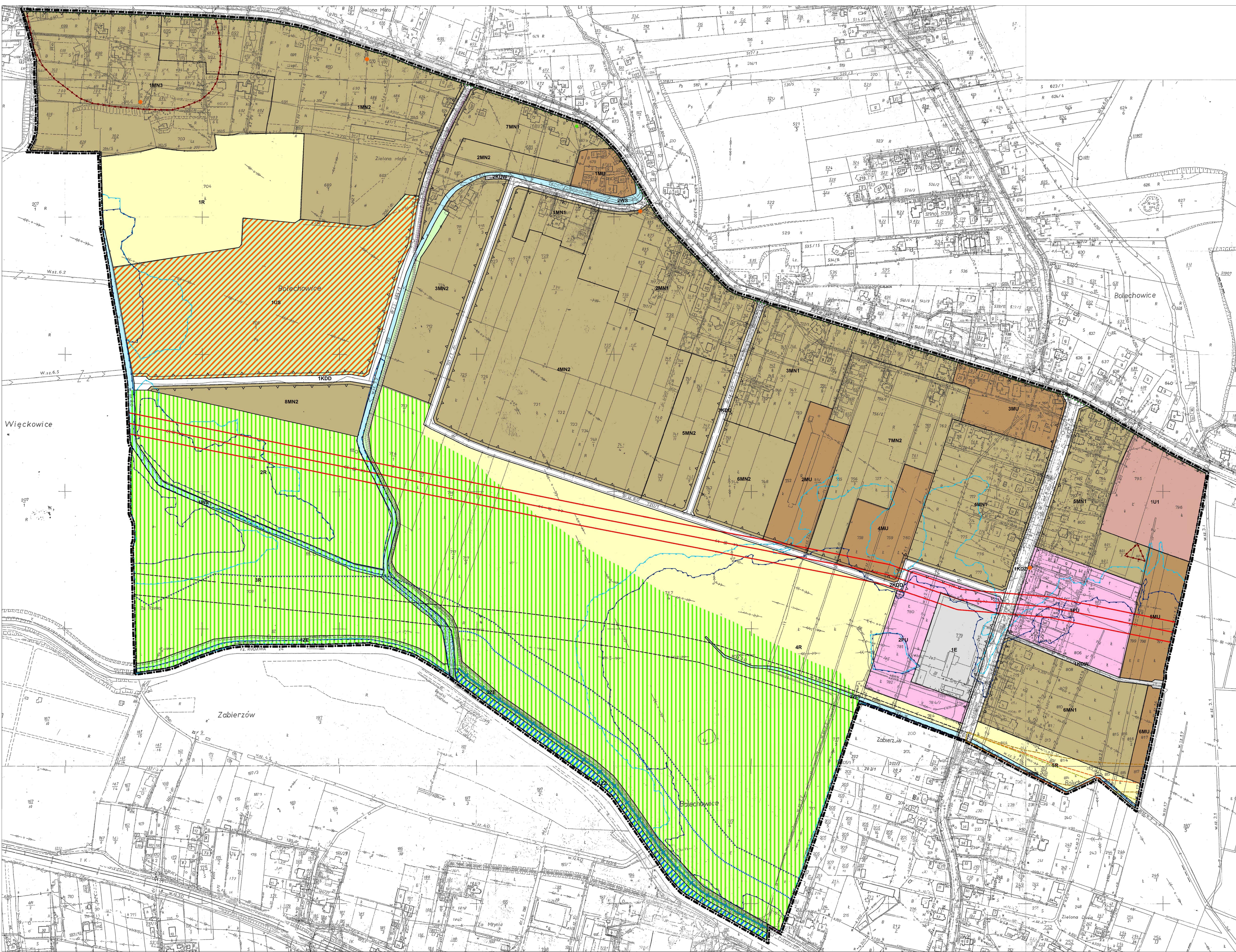


MIEJSOWY PLAN ZAGOSPODAROWANIA PRZESTRZENNEGO SOŁECTWA BOLECHOWICE-W CZĘŚCI OBEJMUJĄCEJ TERENY OD POŁUDNIOWEJ KRAWĘDZI DROGI POWIATOWEJ NR 2128 K W KIERUNKU POŁUDNIOWYM

RYSUNEK PLANU
ZAŁĄCZNIK NR 1 DO UCHWAŁY NR
RADY GMINY ZABIERZÓW Z DNIA
SKALA 1:2000

0 25 50 100



- Legenda**
- Ustalenia**
- granicę obszaru objętego planem
 - linię rozgraniczającą tereny o różnym przeznaczeniu lub różnych zasobach zagospodarowania wraz z symbolami identyfikacyjnymi
 - nieprzekraczające linie zabudowy
 - 1-7 MN1 - Tereny zabudowy mieszkaniowej jednorodzinnej z usługami
 - 1-8 MN2 - Tereny zabudowy mieszkaniowej jednorodzinnej
 - 1-MN3 - Tereny zabudowy mieszkaniowo-usługowej jednorodzinnej
 - 1-MU1 - Tereny zabudowy mieszkaniowo-usługowej
 - 1-U1 - Tereny zabudowy usługowej
 - 1-US - Tereny sportu i rekreacji oraz usług publicznych
 - 1-CPU - Tereny produkcji i usług
 - 1-SR - Tereny zielone
 - 1-ZE - Tereny zieleni o funkcjach ekologicznych
 - 1-ZZ - Tereny zieleni w zasięgu obszarów szczególnego zagrożenia powodzią
 - 1-MW1 - Tereny wód powierzchniowych śródlądowych
 - 1-KDD - Tereny dróg publicznych
 - 1-3KDD - Tereny dróg publicznych
 - 1-2KD - Tereny dróg wewnętrznych
 - 1-E - Tereny infrastruktury technicznej
 - granicę strefy ochrony archeologicznej
 - zasięg strefy ochrony szczególnych wartości przyrodniczych i krajobrazowych
 - zasięg obszarów szczególnego zagrożenia powodzią między linią drogi a wałem przeciwpowodziowym
 - zasięg obszarów zagrożonych zalaniem wodą 0,1%
 - zasięg obszarów zagrożonych zalaniem wodą 00,1%
- Elementy wynikające z innych aktów prawnych**
- granicę Tenczyńskiego Parku Krajobrazowego
 - obszar objęty zakazem budowy nowych obiektów budowlanych w granicach Tenczyńskiego Parku Krajobrazowego
 - pomnik przyrody
 - zasięg 50 m od stopy wału przeciwpowodziowego
 - zasięg strefy technicznej linii elektroenergetycznej wysokiego napięcia 110 kV
 - cały obszar planu położony jest w zasięgu powierzchni ograniczającej wysokość zabudowy i obiektów naturalnych w rejonie lotniska Kraków - Balice - powierzchnia szorstwa
 - cały obszar planu położony jest w zasięgu strefy ochronnej dla ujęcia wody powierzchniowej z ciekła Rudawy w zakresie terenu ochrony pośredniej
- Elementy informacyjne**
- granicę sołectwa
 - wał przeciwpowodziowy
 - Przebieg drogi - obwodnicy Zabierzowa wg materiałów do decyzji o szacowaniu na realizację inwestycji drogowej:
 - wariant wspólny
 - wariant 1 - W1
 - wariant 2 - W2
 - wariant 3 - W3
 - istniejące linie napowietrzne elektroenergetyczne wysokiego napięcia 110 kV
 - stacje transformatorowe
 - szlaki piesze
 - szlaki rowerowe

Starostwo Powiatowe w Krakowie
Wydział Geodezji, Kartografii i Kadastru
Podpisano do zarchiwizowania wraz z oryginałami planu zagospodarowania przestrzennego w dniu 2013 r.
Wzrost mapy na rys. 1:2000
2013

