



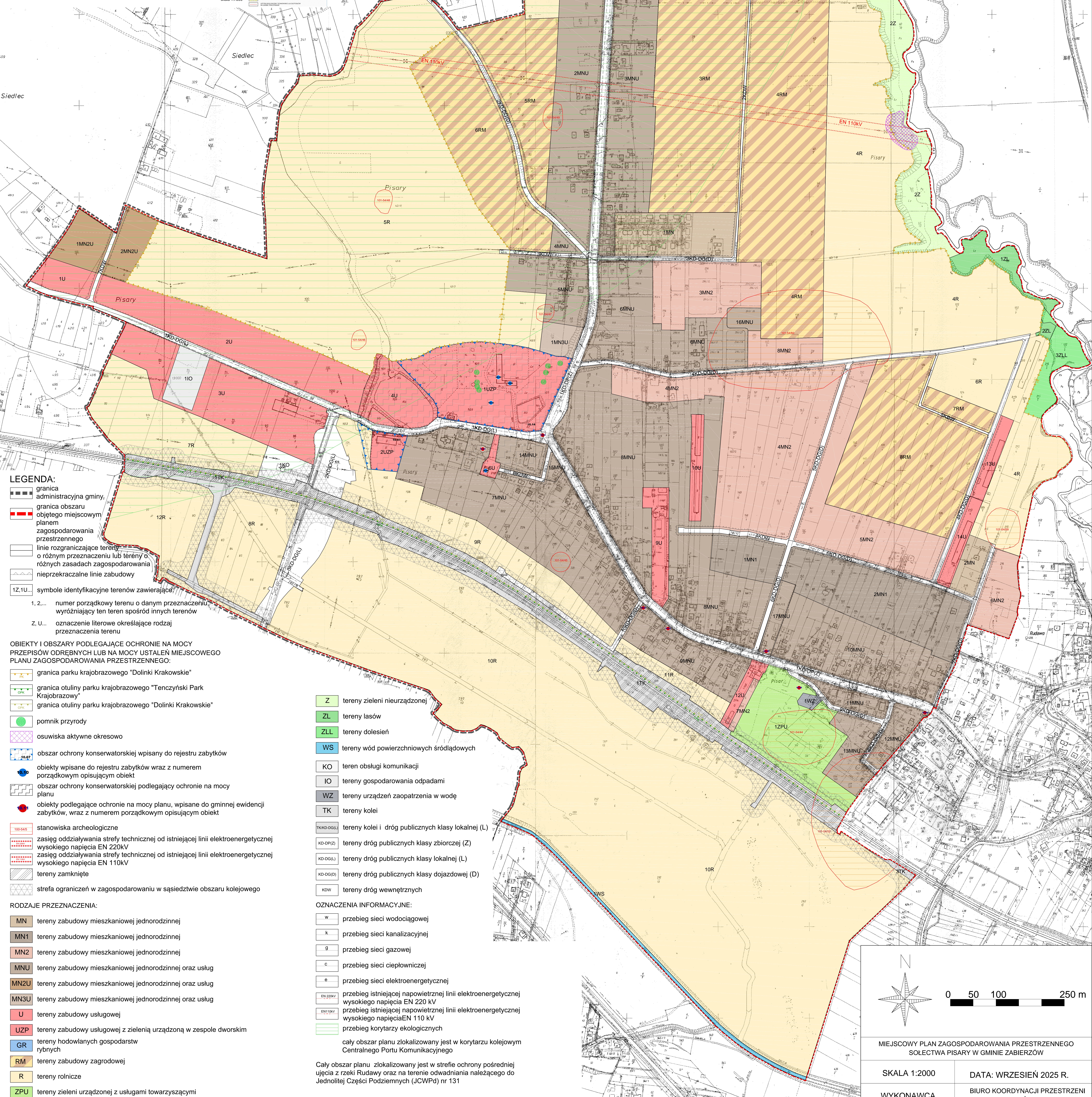
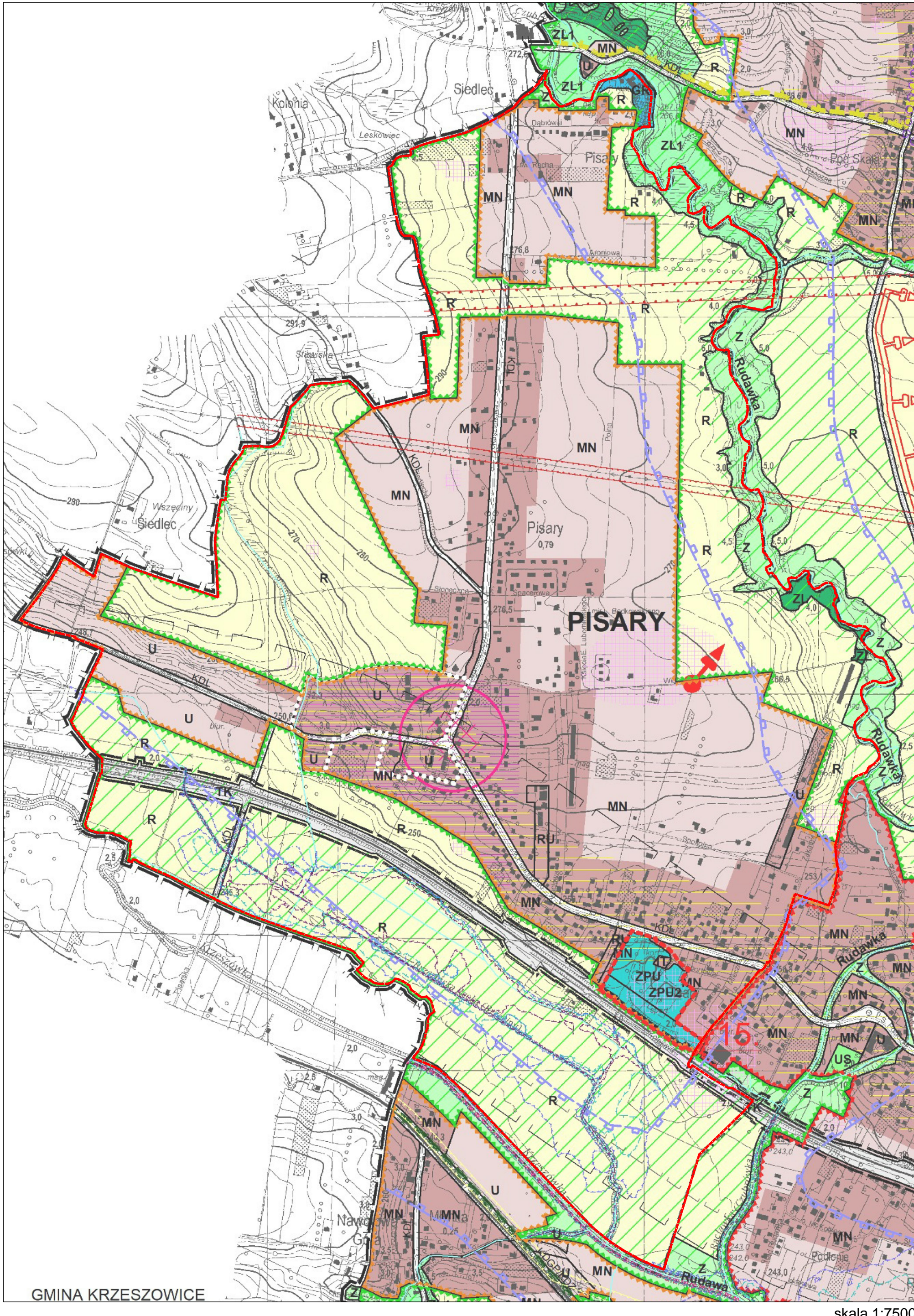
MIEJSCOWY PLAN ZAGOSPODAROWANIA PRZESTRZENNEGO SOŁECTWA PISARY W GMINIE ZABIERZÓW

ZAŁĄCZNIK NR 1

WYRYS Z RYSUNKU STUDIUM UWARUNKOWAŃ I KIERUNKÓW
ZAGOSPODAROWANIA PRZESTRZENNEGO GMINY ZABIERZÓW
Uchwała Nr L488/10 Rady Gminy Zabierzów z dnia 16 lipca 2010r.
z późniejszymi zmianami

LEGENDA DO STUDIUM:

	granica administracyjna gminy
	granica obszaru objętego miejscowym planem zagospodarowania przestrzennego
	linie rozgraniczające tereny o różnym przeznaczeniu lub tereny o różnych zasadach zagospodarowania nieprzekraczające linii zabudowy
	1Z, 1U... symbole identyfikacyjne terenów zawierające: 1, 2... numer porządkowy terenu o danym przeznaczeniu wyróżniający ten teren spośród innych terenów Z, U... oznaczenie literowe określające rodzaj przeznaczenia terenu



LEGENDA:

	granica administracyjna gminy
	granica obszaru objętego miejscowym planem zagospodarowania przestrzennego
	linie rozgraniczające tereny o różnym przeznaczeniu lub tereny o różnych zasadach zagospodarowania nieprzekraczające linii zabudowy
	1Z, 1U... symbole identyfikacyjne terenów zawierające: 1, 2... numer porządkowy terenu o danym przeznaczeniu wyróżniający ten teren spośród innych terenów Z, U... oznaczenie literowe określające rodzaj przeznaczenia terenu

OBIEKTY I OBSZARY PODLEGAJĄCE OCHRONIE NA MOCY PRZEPISÓW ODRĘBNYCH LUB NA MOCY USTALEŃ MIEJSCOWEGO PLANU ZAGOSPODAROWANIA PRZESTRZENNEGO:

	granica parku krajobrazowego "Dolinki Krakowskie"
	granica otuliny parku krajobrazowego "Tenczyński Park Krajobrazowy"
	granica otuliny parku krajobrazowego "Dolinki Krakowskie"
	pomnik przyrody
	osuwiska aktywne okresowo
	obszar ochrony konserwatorskiej wpisany do rejestru zabytków
	objekty wpisane do rejestru zabytków wraz z numerem porządkowym opisującym obiekt
	obszar ochrony konserwatorskiej podlegający ochronie na mocy planu
	objekty podlegające ochronie na mocy planu, wpisane do gminnej ewidencji zabytków, wraz z numerem porządkowym opisującym obiekt
	stanowiska archeologiczne
	zasięg oddziaływania strefy technicznej od istniejącej linii elektroenergetycznej wysokiego napięcia EN 220kV
	zasięg oddziaływania strefy technicznej od istniejącej linii elektroenergetycznej wysokiego napięcia EN 110kV
	tereny zamknięte
	strefa ograniczeń w zagospodarowaniu w sąsiedztwie obszaru kolejowego

RODZAJE PRZEZNACZENIA:

	tereny zabudowy mieszkaniowej jednorodzinnej
	tereny zabudowy mieszkaniowej jednorodzinnej
	tereny zabudowy mieszkaniowej jednorodzinnej
	tereny zabudowy mieszkaniowej jednorodzinnej oraz usług
	tereny zabudowy mieszkaniowej jednorodzinnej oraz usług
	tereny zabudowy mieszkaniowej jednorodzinnej oraz usług
	tereny zabudowy usługowej
	tereny zabudowy usługowej z zielenią urządzonej w zespole dworskim
	tereny hodowlanych gospodarstw rybnych
	tereny zabudowy zagrodowej
	tereny rolnicze
	tereny zieleni urządzonej z usługami towarzyszącymi

	tereny zieleni nieurządzonej
	tereny lasów
	tereny dolesień
	tereny wód powierzchniowych śródlądowych
	teren obsługi komunikacji
	tereny gospodarowania odpadami
	tereny urządzeń zaopatrzenia w wodę
	tereny kolei
	tereny kolei i dróg publicznych klasy lokalnej (L)
	tereny dróg publicznych klasy zbiorczej (Z)
	tereny dróg publicznych klasy lokalnej (L)
	tereny dróg publicznych klasy dojazdowej (D)
	tereny dróg wewnętrznych

OZNACZENIA INFORMACYJNE:

	przebieg sieci wodociągowej
	przebieg sieci kanalizacyjnej
	przebieg sieci gazowej
	przebieg sieci ciepłowniczej
	przebieg sieci elektroenergetycznej
	przebieg istniejącej napowietrznej linii elektroenergetycznej wysokiego napięcia EN 220 kV
	przebieg istniejącej napowietrznej linii elektroenergetycznej wysokiego napięcia EN 110 kV
	przebieg korytarzy ekologicznych

cały obszar planu zlokalizowany jest w strefie ochrony pośredniej ujęcia z rzeki Rudawy oraz na terenie odwadniania należącego do Jednostki Części Podziemnych (JCWPd) nr 131

0 50 100 250 m

MIEJSCOWY PLAN ZAGOSPODAROWANIA PRZESTRZENNEGO
SOŁECTWA PISARY W GMINIE ZABIERZÓW

SKALA 1:2000 DATA: WRZESIEŃ 2025 R.

WYKONAWCA BIURO KOOORDYNACJI PRZESTRZENI
ARCHITEKT BOŻENA KOMIĘCZNY