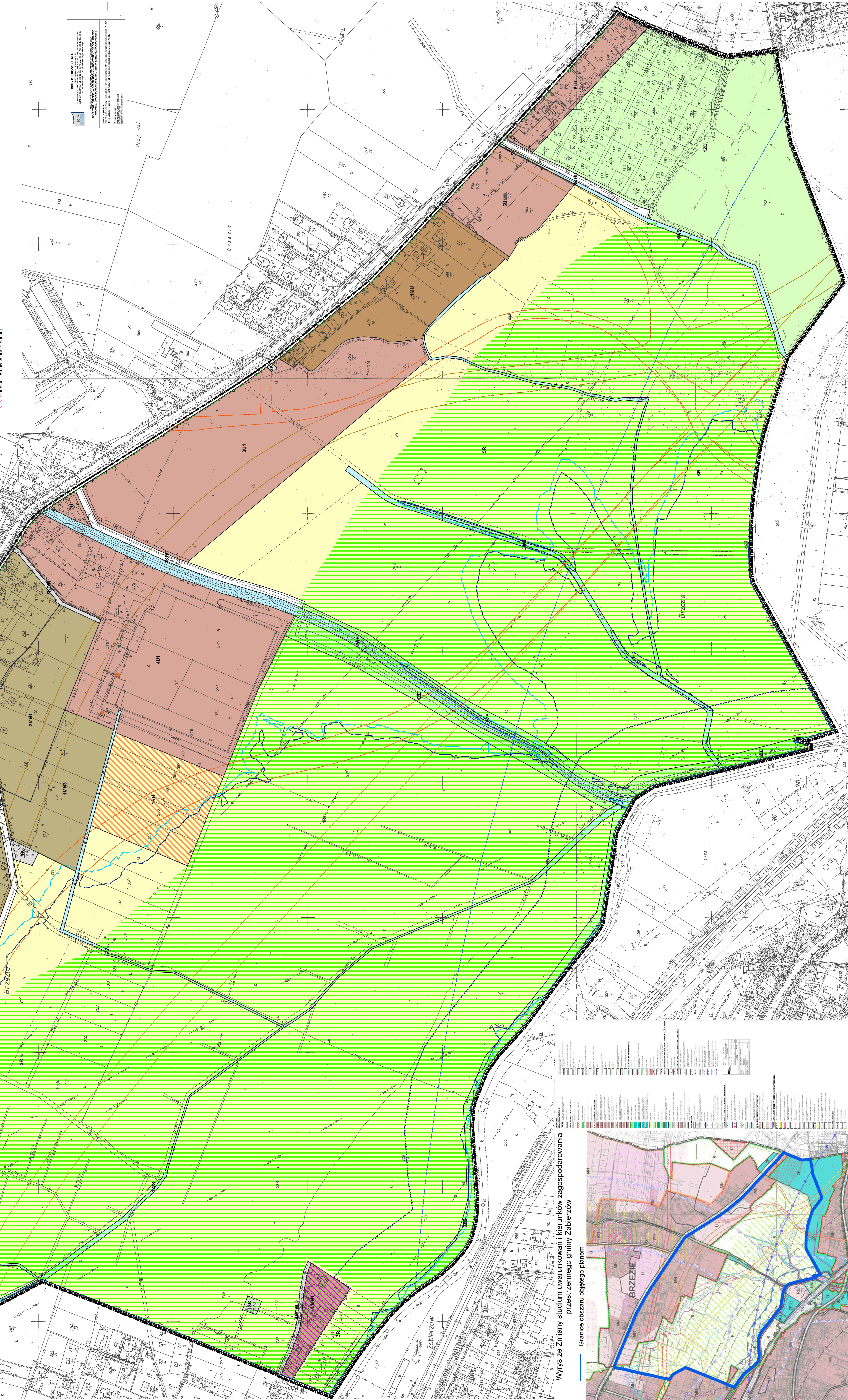


MIEJSOWY PLAN ZAGOSPODAROWANIA PRZESTRZENNEGO SOŁECTWA BRZEZIE-W CZĘŚCI OBEJMUJĄCEJ TERENY OD POŁUDNIOWEJ KRAWĘDZI DROGI POWIATOWEJ NR 2128 K W KIERUNKU POŁUDNIOWYM

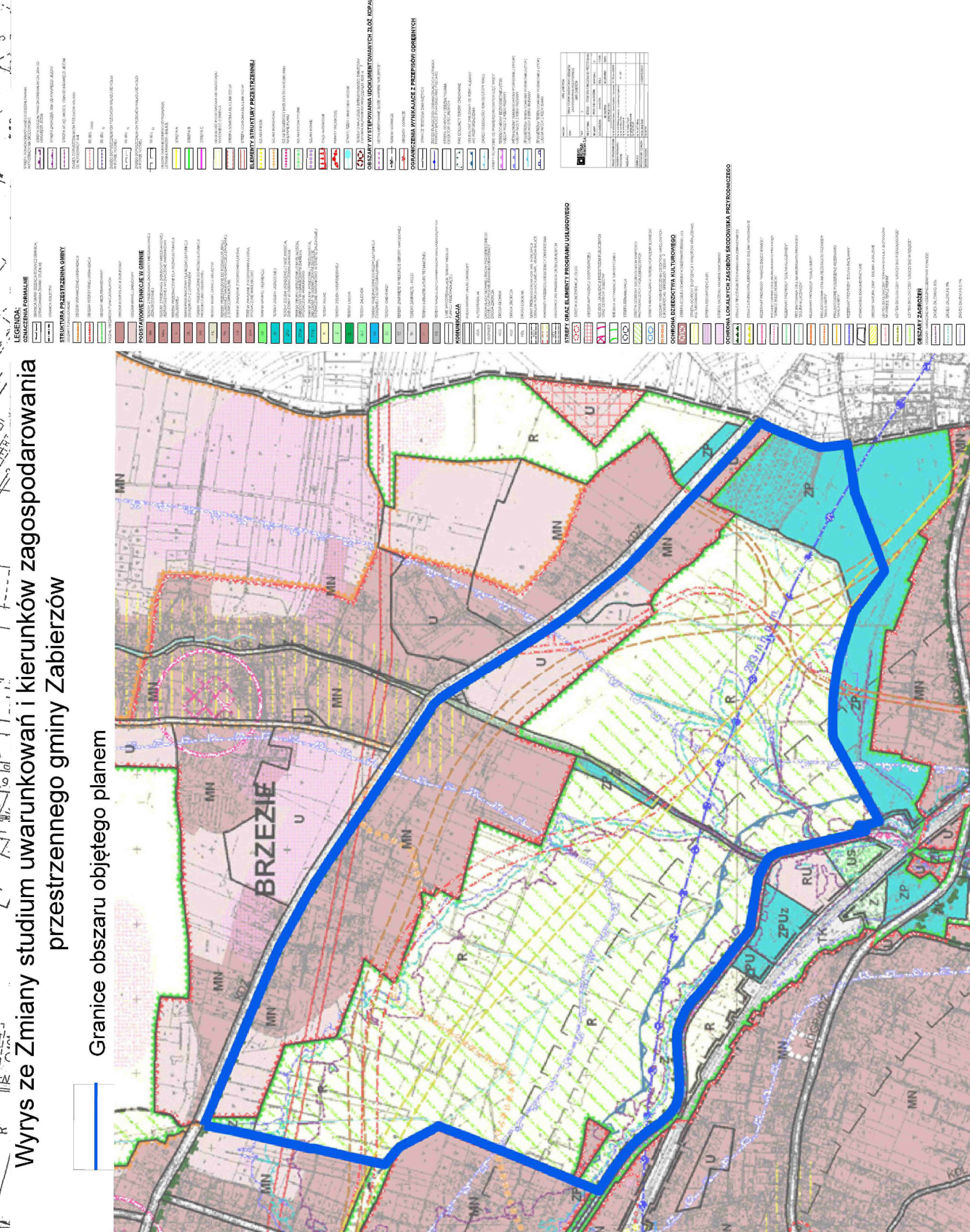
RYSUJEK PLANU
ZAŁĄCZNIK NR 1 DO UCHWAŁY NR
RADY GMINY ZABIERZÓW Z DNIA

SKALA 1:2000

- Ustalenia**
- linia rozgraniczenia terenu o sztywnym przeznaczeniu lub obojętnych zasadach zagospodarowania, wraz z symbolami identyfikacyjnymi
 - nieprzeznaczone linie zabudowy
 - 10-MN1 - Tereny zabudowy mieszkaniowej jednorodzinnej
 - 10-MN2 - Tereny zabudowy mieszkaniowej jednorodzinnej
 - 10-MN3 - Tereny zabudowy mieszkaniowo-usługowej
 - 10-MN4 - Tereny zabudowy usługowej
 - 10-MN5 - Tereny zabudowy usługowej
 - 10-MN6 - Tereny zabudowy usługowej
 - 10-MN7 - Tereny zabudowy usługowej
 - 10-MN8 - Tereny zabudowy usługowej
 - 10-MN9 - Tereny zabudowy usługowej
 - 10-MN10 - Tereny zabudowy usługowej
 - 10-MN11 - Tereny zabudowy usługowej
 - 10-MN12 - Tereny zabudowy usługowej
 - 10-MN13 - Tereny zabudowy usługowej
 - 10-MN14 - Tereny zabudowy usługowej
 - 10-MN15 - Tereny zabudowy usługowej
 - 10-MN16 - Tereny zabudowy usługowej
 - 10-MN17 - Tereny zabudowy usługowej
 - 10-MN18 - Tereny zabudowy usługowej
 - 10-MN19 - Tereny zabudowy usługowej
 - 10-MN20 - Tereny zabudowy usługowej
 - 10-MN21 - Tereny zabudowy usługowej
 - 10-MN22 - Tereny zabudowy usługowej
 - 10-MN23 - Tereny zabudowy usługowej
 - 10-MN24 - Tereny zabudowy usługowej
 - 10-MN25 - Tereny zabudowy usługowej
 - 10-MN26 - Tereny zabudowy usługowej
 - 10-MN27 - Tereny zabudowy usługowej
 - 10-MN28 - Tereny zabudowy usługowej
 - 10-MN29 - Tereny zabudowy usługowej
 - 10-MN30 - Tereny zabudowy usługowej
 - 10-MN31 - Tereny zabudowy usługowej
 - 10-MN32 - Tereny zabudowy usługowej
 - 10-MN33 - Tereny zabudowy usługowej
 - 10-MN34 - Tereny zabudowy usługowej
 - 10-MN35 - Tereny zabudowy usługowej
 - 10-MN36 - Tereny zabudowy usługowej
 - 10-MN37 - Tereny zabudowy usługowej
 - 10-MN38 - Tereny zabudowy usługowej
 - 10-MN39 - Tereny zabudowy usługowej
 - 10-MN40 - Tereny zabudowy usługowej
 - 10-MN41 - Tereny zabudowy usługowej
 - 10-MN42 - Tereny zabudowy usługowej
 - 10-MN43 - Tereny zabudowy usługowej
 - 10-MN44 - Tereny zabudowy usługowej
 - 10-MN45 - Tereny zabudowy usługowej
 - 10-MN46 - Tereny zabudowy usługowej
 - 10-MN47 - Tereny zabudowy usługowej
 - 10-MN48 - Tereny zabudowy usługowej
 - 10-MN49 - Tereny zabudowy usługowej
 - 10-MN50 - Tereny zabudowy usługowej
 - 10-MN51 - Tereny zabudowy usługowej
 - 10-MN52 - Tereny zabudowy usługowej
 - 10-MN53 - Tereny zabudowy usługowej
 - 10-MN54 - Tereny zabudowy usługowej
 - 10-MN55 - Tereny zabudowy usługowej
 - 10-MN56 - Tereny zabudowy usługowej
 - 10-MN57 - Tereny zabudowy usługowej
 - 10-MN58 - Tereny zabudowy usługowej
 - 10-MN59 - Tereny zabudowy usługowej
 - 10-MN60 - Tereny zabudowy usługowej
 - 10-MN61 - Tereny zabudowy usługowej
 - 10-MN62 - Tereny zabudowy usługowej
 - 10-MN63 - Tereny zabudowy usługowej
 - 10-MN64 - Tereny zabudowy usługowej
 - 10-MN65 - Tereny zabudowy usługowej
 - 10-MN66 - Tereny zabudowy usługowej
 - 10-MN67 - Tereny zabudowy usługowej
 - 10-MN68 - Tereny zabudowy usługowej
 - 10-MN69 - Tereny zabudowy usługowej
 - 10-MN70 - Tereny zabudowy usługowej
 - 10-MN71 - Tereny zabudowy usługowej
 - 10-MN72 - Tereny zabudowy usługowej
 - 10-MN73 - Tereny zabudowy usługowej
 - 10-MN74 - Tereny zabudowy usługowej
 - 10-MN75 - Tereny zabudowy usługowej
 - 10-MN76 - Tereny zabudowy usługowej
 - 10-MN77 - Tereny zabudowy usługowej
 - 10-MN78 - Tereny zabudowy usługowej
 - 10-MN79 - Tereny zabudowy usługowej
 - 10-MN80 - Tereny zabudowy usługowej
 - 10-MN81 - Tereny zabudowy usługowej
 - 10-MN82 - Tereny zabudowy usługowej
 - 10-MN83 - Tereny zabudowy usługowej
 - 10-MN84 - Tereny zabudowy usługowej
 - 10-MN85 - Tereny zabudowy usługowej
 - 10-MN86 - Tereny zabudowy usługowej
 - 10-MN87 - Tereny zabudowy usługowej
 - 10-MN88 - Tereny zabudowy usługowej
 - 10-MN89 - Tereny zabudowy usługowej
 - 10-MN90 - Tereny zabudowy usługowej
 - 10-MN91 - Tereny zabudowy usługowej
 - 10-MN92 - Tereny zabudowy usługowej
 - 10-MN93 - Tereny zabudowy usługowej
 - 10-MN94 - Tereny zabudowy usługowej
 - 10-MN95 - Tereny zabudowy usługowej
 - 10-MN96 - Tereny zabudowy usługowej
 - 10-MN97 - Tereny zabudowy usługowej
 - 10-MN98 - Tereny zabudowy usługowej
 - 10-MN99 - Tereny zabudowy usługowej
 - 10-MN100 - Tereny zabudowy usługowej



Urząd Gminy Zabierzów
Wydział Urbanistyki, Architektury i Budownictwa
ul. Żelazna 17, 26-070 Zabierzów
tel. (71) 742 23 00, e-mail: biuro@zabierzow.pl



Wyrys ze Zmiany studium uwarunkowań i kierunków zagospodarowania przestrzennego gminy Zabierzów

Granice obszaru objętego planem