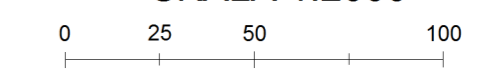


**MIĘSCOWY PLAN ZAGOSPODAROWANIA PRZESTRZENNEGO
SOŁECTWA BRZEZIE-W CZĘŚCI OBEJMUJĄCEJ
TERENY OD POŁUDNIOWEJ KRAWĘDZI DROGI
POWIATOWEJ NR 2128 K W KIERUNKU POŁUDNIOWYM**

RYSUNEK PLANU
ZAŁĄCZNIK NR 1 DO UCHWAŁY NR
RADY GMINY ZABIERZÓW Z DNIA
SKALA 1:2000

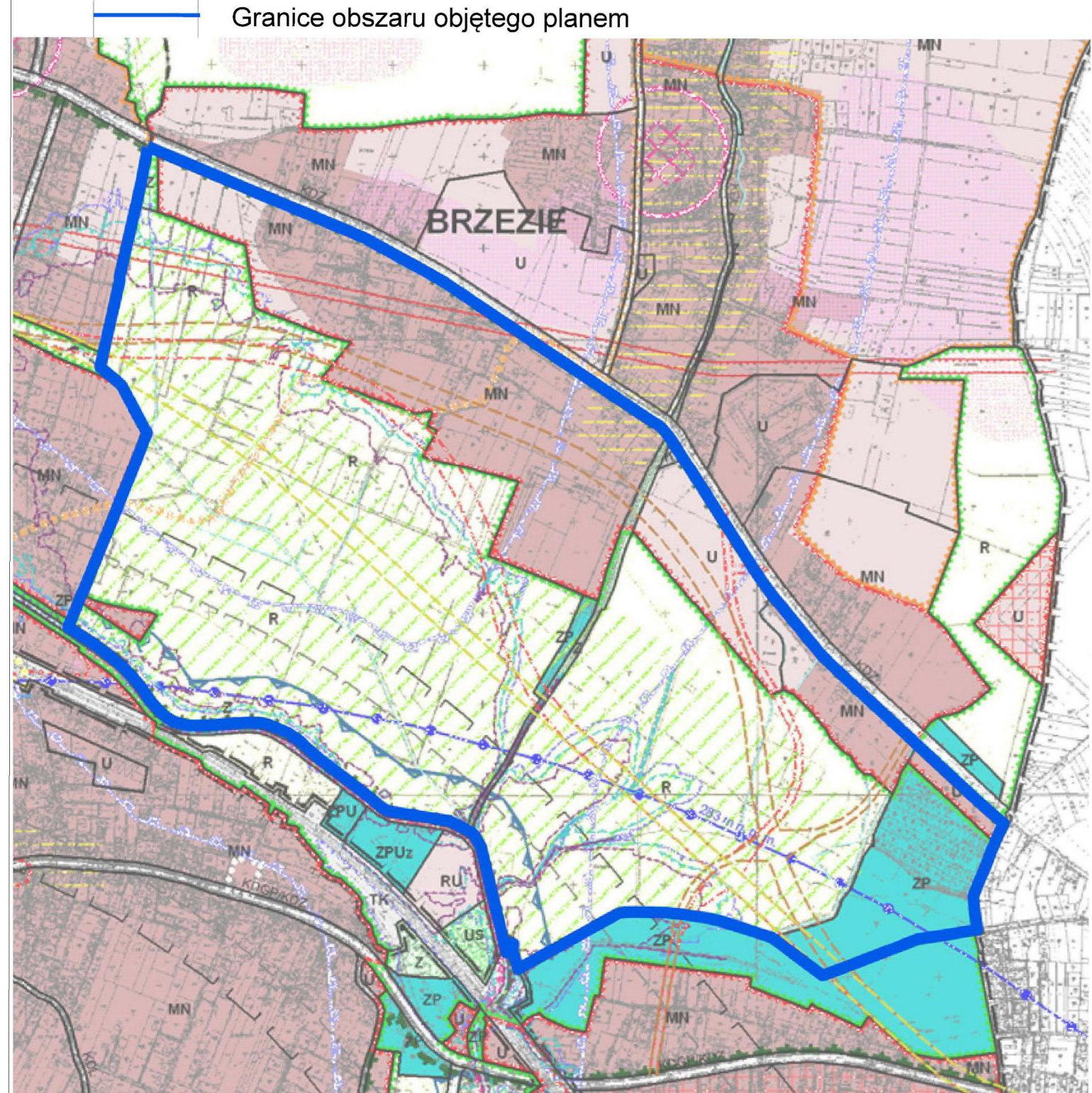


Legenda

- linia granicy obszaru objętego planem
 - linie rozgraniczające tereny o różnym przeznaczeniu lub różnych zasadach zagospodarowania, wraz z symbolami identyfikacyjnymi
 - nieprzekraczalne linie zabudowy
 - 1-7 MN1 - Tereny zabudowy mieszkaniowej jednorodzinnej z usługami
 - 1MU - Tereny zabudowy mieszkaniowo-usługowej
 - 1U1, 3-SU1 - Tereny zabudowy usługowej
 - 1RU - Tereny obsługi produkcji rolniczej
 - 1ZD - Tereny ogrodów działkowych
 - 1-6R - Tereny rolnicze
 - 1-6ZE - Tereny zielone o funkcjach ekologicznych
 - 1-4WS - Tereny wód powierzchniowych śródlądowych
 - 1KS - Tereny urządzeń komunikacji - parkingi
 - 1-3KDD - Tereny dróg publicznych
 - 2-4KDW, 6KDW - Tereny dróg wewnętrznych
 - 1-2KP - Tereny komunikacji - ciągi piesze
 - 1-3K - Tereny infrastruktury technicznej
 - zasięg strefy ochrony szczególnych wartości przyrodniczych i krajobrazowych
 - zasięg obszarów zagrożonych zalaniem wodą Q1%
 - zasięg obszarów zagrożonych zalaniem wodą Q0,1%
 - strefa z dopuszczaniem lokalizacji budynków mieszkalnych jednorodzinnych w zabudowie bliźniaczej
 - Elementy wynikające z innych aktów prawnych
 - granice Tenczyńskiego Parku Krajobrazowego
 - obszar objęty zakazem budowy nowych obiektów budowlanych w granicach Tenczyńskiego Parku Krajobrazowego
 - zasięg powierzchni ograniczającej wysokość zabudowy i obiektów naturalnych w rejonie lotniska Kraków - Balice - powierzchnia pozioma wewnętrzna (ciężkie wysokości do rzędni 250 m n.p.m.)
 - zasięg strefy technicznej linii elektroenergetycznej wysokiego napięcia 110 kV
 - cały pozostały obszar planu położony jest w zasięgu powierzchni ograniczającej wysokość zabudowy i obiektów naturalnych w rejonie lotniska Kraków - Balice - powierzchnia pozioma
 - cały obszar planu położony jest w zasięgu strefy ochronnej dla ujęcia wody powierzchniowej z rzeki Rudawy w zakresie terenu ochrony podległej
- Elementy informacyjne**
- granica gminy
 - granica sołectw
 - Przebieg drogi - obwodnicy Zabierzowa wg materiałów do decyzji o zezwolenie na realizację inwestycji drogowej:
 - wariant 1 - W1
 - wariant 2 - W2
 - wariant 3 - W3
 - istniejące linie napowietrzne elektroenergetyczne wysokiego napięcia 110 kV
 - stacje transformatorowe
 - Tereny 6MN1 położone w zasięgu strefy przekroczenia hałasu - 64 dB w porze dziennej
 - Tereny 6MN1 położone w zasięgu strefy przekroczenia hałasu - 59 dB w porze nocnej



Wyrys ze Zmiany studium uwarunkowań i kierunków zagospodarowania przestrzennego gminy Zabierzów



Granicę obszaru objętego planem

